

Jogo Educativo

Agente Mirim da Defesa Civil



**DEFESA CIVIL
DE PERNAMBUCO**

Secretaria Executiva de Proteção e Defesa Civil de Pernambuco
 Av. Cruz Cabugá, 1211 – Recife – PE – CEP: 50040-000 – Tel.: 3181-2490 (24 horas)
 E-mail : codec@defesacivilpe.com
 Fone de Emergência da Defesa Civil - 199



- Não retire as lonas plásticas das barreiras já cobertas, pois elas servem de proteção nos períodos de chuva. Se as lonas estiverem rasgando, chame a Defesa Civil da sua cidade para que sejam substituídas;
- Não jogue lixo nas barreiras, nos canais, rios e nas canaletas;
- Em caso de alerta de desastre, convença as pessoas que moram nessas áreas a saírem das casas;
- Não retorne à casa sem a certeza da situação controlada. Pequenos períodos de estiagem podem representar altos riscos, em casos de novas chuvas, devido ao desgaste da barreira;
- Seguir sempre as orientações das Prefeituras e da Defesa Civil;
- Evite alagamentos, procure rotas alternativas para seu deslocamento;
- Não more nas áreas de riscos apontadas pela Defesa Civil. Respeite os sinais existentes;
- Observe alterações visíveis no ambiente onde mora, como o aumento do nível das águas em rios e canais, poste inclinado, surgimento de rachaduras no chão, muros com sinal de tombamento ou rachados, terrenos afundados, surgimento de olhos d'água, entre outros;
- Procure lugares seguros, sem perigo ou sinal de queda de barreira. Em caso de dúvidas, procure a Defesa Civil da sua cidade;
- Sempre que observar situações de risco, informe à Defesa Civil Municipal;
- Quando ocorrerem dias seguidos de chuvas, ou mesmo grande quantidade num mesmo dia, redobre a atenção e procure sempre locais seguros;
- Não permita que o seu vizinho execute obras irregulares como puxadinhos e lajes. Denuncie à Defesa Civil do seu município;
- Evite fazer cortes e aterros nas barreiras;

Dicas da Defesa Civil

Jogo Educativo

Agente Mirim da Defesa Civil



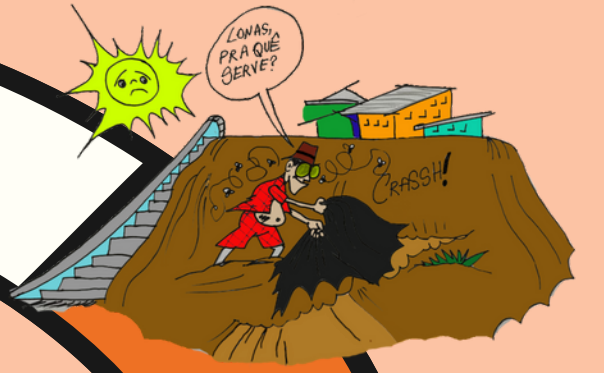
**DEFESA CIVIL
DE PERNAMBUCO**

DEFESA CIVIL DE PERNAMBUCO

Agente Mirim da Defesa Civil

Aconteceu um deslizamento de barreira e você **LIGOU 199**
PULE 2 CASAS

Retirou as lonas plásticas das barreiras cobertas ou brincou em cima delas **VOLTE 4 CASAS**



Início

Jogou lixo na encosta, nos rios ou canaletas **VOLTE AO INÍCIO**



Chove forte e você vai brincar na correnteza do rio (risco de afogamento) **VOLTE 4 CASAS**



O nível dos Rio subiu e você e sua família deixaram sua casa levando apenas documentos, remédios e material essencial **JOGUE NOVAMENTE**

Plantou bananeiras e árvores grandes nas encostas **VOLTE 2 CASAS**



Decorou o lema e repetiu em voz alta "Defesa Civil, somos todos nós" **PULE 3 CASAS**



Choveu bastante e você seguiu com a família para um local seguro, sem sinal de queda de barreiras ou alagamentos **JOGUE NOVAMENTE**

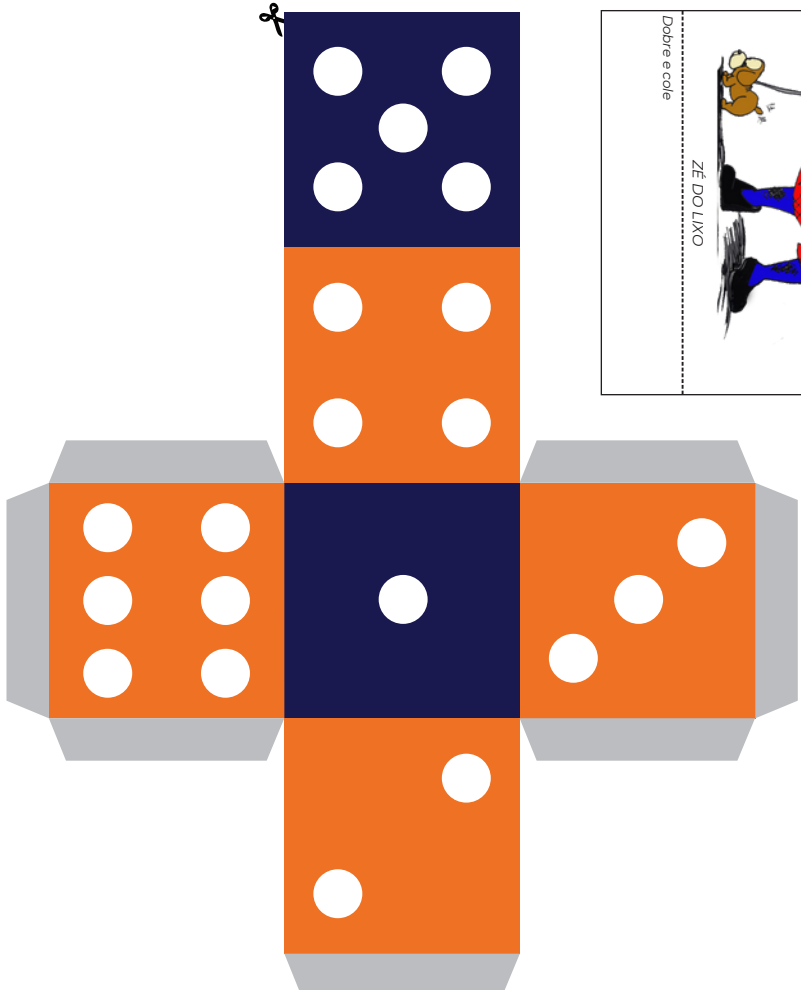
Voltou para casa interdita sem a autorização da Defesa Civil **FIQUE 1 RODADA SEM JOGAR**



Chegada

Você seguiu todas recomendações e alertas da Defesa Civil. Parabéns, você é agora um **AGENTE MIRIM DE DEFESA CIVIL**

ILUSTRAÇÕES: 2º SGT BM VON ROMMEL CARVALHO LIMA



Montagem:

Recorte e dobre os personagens ao lado. Use a cola para montar o dado.

Para jogar:

Escolha seu personagem, jogue o dado e o número que sair é a quantidade de casas que você vai andar a partir da casa inicial. Siga as instruções da cada casa colorida, tente chegar ao fim do percurso e torne-se um **AGENTE MIRIM DE DEFESA CIVIL**.

