



PREFEITURA DE ARARAQUARA
SECRETARIA MUNICIPAL DE MEIO AMBIENTE E SUSTENTABILIDADE – SMMAS

Avenida Bento de Abreu nº 1172 Jardim Primavera
CEP 14802-386

araraquara.sp.gov.br

<https://sistema.araraquara.sp.gov.br/portal/mapa/formMapa.php>

PROJETO DE EDUCAÇÃO AMBIENTAL

“BACIAS HIDROGRÁFICAS LOCAIS”

1. INTRODUÇÃO

A Secretaria de Meio Ambiente e Sustentabilidade (SMMAS), dentro da sua estrutura hierárquica, contém a Gerência de Planejamento, Sustentabilidade e Educação Ambiental (GPSEA). Entre outras funções, está responsável pela Educação Ambiental (EA) do município, na sua transversalidade e interdisciplinaridade.

Dentro deste contexto, e em conformidade com a legislação hídrica e da educação ambiental, em níveis federal, estadual e municipal, propõe este projeto de EA “BACIAS HIDROGRÁFICAS LOCAIS”, em parceria com a Secretaria Municipal de Educação e o Departamento Autônomo de Água e Esgotos (DAAE). A proposta visa a conscientização da população de várias faixas etárias sobre as bacias hidrográficas locais.

Dentro deste projeto, serão desenvolvidas ações estruturais e não estruturais para incorporação de conteúdo aos demais programas municipais de educação ambiental desenvolvidos em parceria com os atores envolvidos, seja em esfera pública ou privada.

A SMMAS produziu um folder que pode ser acessado no sítio virtual <https://www.araraquara.sp.gov.br/governo/secretarias/meioambiente> link Bacias Hidrográficas contendo informações sobre a hidrografia de Araraquara.

PREFEITURA DE ARARAQUARA
SECRETARIA MUNICIPAL DE MEIO AMBIENTE E SUSTENTABILIDADE – SMMAS

Avenida Bento de Abreu nº 1172 Jardim Primavera
CEP 14802-386

araraquara.sp.gov.br

<https://sistema.araraquara.sp.gov.br/portal/mapa/formMapa.php>

<h2>HIDROGRAFIA DE ARARAQUARA</h2> <p>Você sabia que a nossa cidade tem 72 corpos hídricos?</p>	<h2>Contatos</h2> <p>SMMAS - SECRETARIA MUNICIPAL DE MEIO AMBIENTE E SUSTENTABILIDADE</p> <p>AVENIDA BENTO DE ABREU Nº 1172 JARDIM PRIMAVERA - CEP 14802-386</p>	<h2>Tudo o que você precisa saber sobre a</h2>
<h3>AS PRINCIPAIS BACIAS HIDROGRÁFICAS SÃO A DO RIBEIRÃO DAS CRUZES E A DO RIBEIRÃO DO OURO.</h3>	 <p>SECMEIOAMBIENTE@ARARAQUARA.SP.GOV.BR MONITORAMBIENTAL@ARARAQUARA.SP.GOV.BR</p>  <p>(16) 3339-5000</p>	<h2>HIDROGRAFIA DE ARARAQUARA</h2>
<p>A BACIA HIDROGRÁFICA DO RIBEIRÃO DAS CRUZES TEM 10 AFLUENTES: 1. Córrego do Tanquinho; 2. Córrego da Serralha; 3. Córrego do Marivan; 4. Córrego do Cupim; 5. Córrego dos Martins; 6. Córrego Águas dos Paióis; 7. Ribeirão do Lajeado; 8. Córrego do Laranjal; 9. Córrego das Furnas; e 10. Córrego da Lagoa</p> <p>JÁ A BACIA HIDROGRÁFICA DO RIBEIRÃO DO OURO TEM 6 AFLUENTES: 1. Córrego Tujico Preto; 2. Córrego da Caixa d'Água (Pinheirinho); 3. Córrego do Vieira; 4. Córrego da Água Branca; 5. Córrego da Servidão; 6. Córrego do Capão do Paiva</p>	<p>PARA BAIXAR OS MAPAS: HTTPS://SISTEMA.ARARAQUARA.SP.GOV.BR/PORTAL/MAPA/FORMMAPA</p> <p>HTTPS://ARARAQUARA.SP.GOV.BR/GOVERNO/SECRETARIAS/MEIOAMBIENTE LINK BACIAS HIDROGRÁFICAS</p> <p><i>“... o olho humano aprenderá mais em uma hora com um mapa do que o ouvido aprenderá em um dia com palavras.”</i> Thomas Fuller</p> <p>ESTE MATERIAL FOI DISPONIBILIZADO NO FORMATO DIGITAL</p>	  <p>Prefeitura Municipal de Araraquara</p>

Figura 01 – Folder Hidrografia de Araraquara.

PREFEITURA DE ARARAQUARA
SECRETARIA MUNICIPAL DE MEIO AMBIENTE E SUSTENTABILIDADE – SMMAS

Avenida Bento de Abreu nº 1172 Jardim Primavera
CEP 14802-386

araraquara.sp.gov.br

<https://sistema.araraquara.sp.gov.br/portal/mapa/formMapa.php>



The folder contains three panels with text and maps. The left panel explains what a spring and a hydrographic basin are. The middle panel lists actions to preserve springs and basins. The right panel shows maps of the Cruzes and Ouro basins and includes the slogan 'AQUA FONSVITAE Araraquara: Morada do Sol e Morada das Águas...'

O que é uma Nascente?

O que é uma Bacia Hidrográfica?

O que Araraquara está fazendo para preservar as Nascentes e as Bacias Hidrográficas ?

- PLANTIO DE ÁRVORES DE VEGETAÇÃO NATIVA EM MATAS CILIARES E NO ENTORNO DAS NASCENTES;
- DESASSOREAMENTO DA REPRESA DE CAPTAÇÃO DO RIBEIRÃO DAS CRUZES;
- RETIRADA DE MACRÓFITAS DA REPRESA DO RIBEIRÃO DAS ANHUMAS;
- RETIRADA DE MACRÓFITAS DA REPRESA DO RIBEIRÃO DO LAJEADO;
- EXISTÊNCIA DE UMA NASCENTE MODELO NO CÔRREGO DA ÁGUA BRANCA, NO JARDIM DUMONT;
- IMPLANTAÇÃO DE 3 PRAÇAS SUSTENTÁVEIS;

O que você pode fazer para preservar as Nascentes e as Bacias Hidrográficas ?

- DAR A DESTINAÇÃO CORRETA PARA SEUS RESÍDUOS, OU SEJA, JOGAR O LIXO NO LIXO;
- PREVENIR E DENUNCIAR POSSÍVEIS QUEIMADAS;
- PLANTAR ÁRVORES NATIVAS;
- CONHECER O NOME DO RECURSO HÍDRICO MAIS PERTO DA SUA CASA;
- REDUZIR O CONSUMO;
- SER SUSTENTÁVEL EM SUAS ATITUDES;
- LAVAR CARROS COM BALDES DE ÁGUA EVITANDO AS MANGUEIRAS D'ÁGUA;
- AO ESCOVAR OS DENTES, FECHAR A TORNEIRA ENQUANTO ESCOVA OS DENTES;
- AO LAVAR LOUÇAS, FECHAR A TORNEIRA ENQUANTO ENSABOA;
- NÃO VARRER COM VASSOURA D'ÁGUA;

BACIA HIDROGRÁFICA DO RIBEIRÃO DAS CRUZES

BACIA HIDROGRÁFICA DO RIBEIRÃO DO OURO

AQUA FONSVITAE
Araraquara: Morada do Sol e Morada das Águas...

Figura 02 – Folder Hidrografia de Araraquara.

Neste endereço também é possível baixar os Mapas das principais Bacias Hidrográficas de Araraquara.

Além dele, é possível baixar outros mapas, como de educação ambiental, fiscalização, licenciamento, apostilas, livros e outros documentos técnicos no endereço virtual <https://sistema.araraquara.sp.gov.br/portal/mapa/formMapa.php> mediante o preenchimento de um formulário.



PREFEITURA DE ARARAQUARA
SECRETARIA MUNICIPAL DE MEIO AMBIENTE E SUSTENTABILIDADE – SMMAS

Avenida Bento de Abreu nº 1172 Jardim Primavera
CEP 14802-386

araraquara.sp.gov.br

<https://sistema.araraquara.sp.gov.br/portal/mapa/formMapa.php>

2. OBJETIVO

O projeto denominado “BACIAS HIDROGRÁFICAS LOCAIS” tem como objetivo:

- a conscientização e sensibilização das toponímias hídricas;
- a conscientização e sensibilização das bacias hidrográficas;
- a conscientização e sensibilização da preservação ambiental das bacias hidrográficas;
- a conscientização e sensibilização do processo de urbanização das bacias hidrográficas;
- a conscientização e sensibilização sobre os sistemas de micro e macro drenagem pluvial das bacias hidrográficas;
- a conscientização e sensibilização e controle do descarte irregular de resíduos das bacias hidrográficas;
- a conscientização e sensibilização para o combate às queimadas nas bacias hidrográficas;
- a conscientização e sensibilização para a conservação da biodiversidade nas bacias hidrográficas;
- a conscientização e sensibilização sobre formas de mobilidade urbana sustentável nas bacias hidrográficas.

3. METODOLOGIA E DESENVOLVIMENTO

O Projeto “BACIAS HIDROGRÁFICAS LOCAIS” será dividido em 3 fases:

FASE 1

Realização de OFICINA de capacitação com os profissionais da Educação de cada escola participante do Projeto indicadas pela Secretaria Municipal de Educação (SME). A SME elaborará uma lista de unidades educacionais para participar da Oficina.



PREFEITURA DE ARARAQUARA
SECRETARIA MUNICIPAL DE MEIO AMBIENTE E SUSTENTABILIDADE – SMMAS

Avenida Bento de Abreu nº 1172 Jardim Primavera
CEP 14802-386

araraquara.sp.gov.br

<https://sistema.araraquara.sp.gov.br/portal/mapa/formMapa.php>

Ação Não Estrutural - ANE:

ANE – Oficina de capacitação de cunho interativo, máximo de 60 minutos, com ou sem o uso de dispositivos eletrônicos e audiovisuais, a critério do Palestrante Educador e sua Equipe, abordando o conteúdo mínimo:

- Ciclo Hidrológico;
- Bacia hidrográfica;
- Mapas das bacias hidrográficas;
- Histórico do processo de urbanização;
- Sistemas de drenagem pluvial;
- Deposição e descarte irregular de resíduos;
- Conscientização sobre a fauna sinantrópica e o combate ao mosquito da dengue;
- Arborização urbana e sua importância para as bacias hidrográficas;
- Queimadas urbanas e sua prevenção e combate;
- Importância dos recursos hídricos com ênfase aos mananciais de abastecimento público;
- Poluição e contaminação de recursos hídricos;
- Destinação e descartes corretos de resíduos diversos, com ênfase ao uso da coleta de lixo domiciliar, coleta seletiva e PEVs do DAAE;
- Conscientização sobre a biodiversidade das bacias hidrográficas;
- Mobilidade urbana sustentável nas bacias hidrográficas;

Ação Estrutural - AE:

PREFEITURA DE ARARAQUARA
SECRETARIA MUNICIPAL DE MEIO AMBIENTE E SUSTENTABILIDADE – SMMAS

Avenida Bento de Abreu nº 1172 Jardim Primavera
CEP 14802-386

araraquara.sp.gov.br

<https://sistema.araraquara.sp.gov.br/portal/mapa/formMapa.php>

Elaboração de uma bacia hidrográfica em material a ser definido em conjunto com os participantes da oficina.

A GPSEA e sua equipe elaborou uma bacia hidrográfica em feltro, em parceria com a Casa da Boneca de Araraquara, em conjunto com a artesã Angela e sua irmã. A bacia hidrográfica escolhida foi a do Córrego do Tanquinho, afluente do Ribeirão das Cruzes, uma das principais bacias hidrográficas do município.

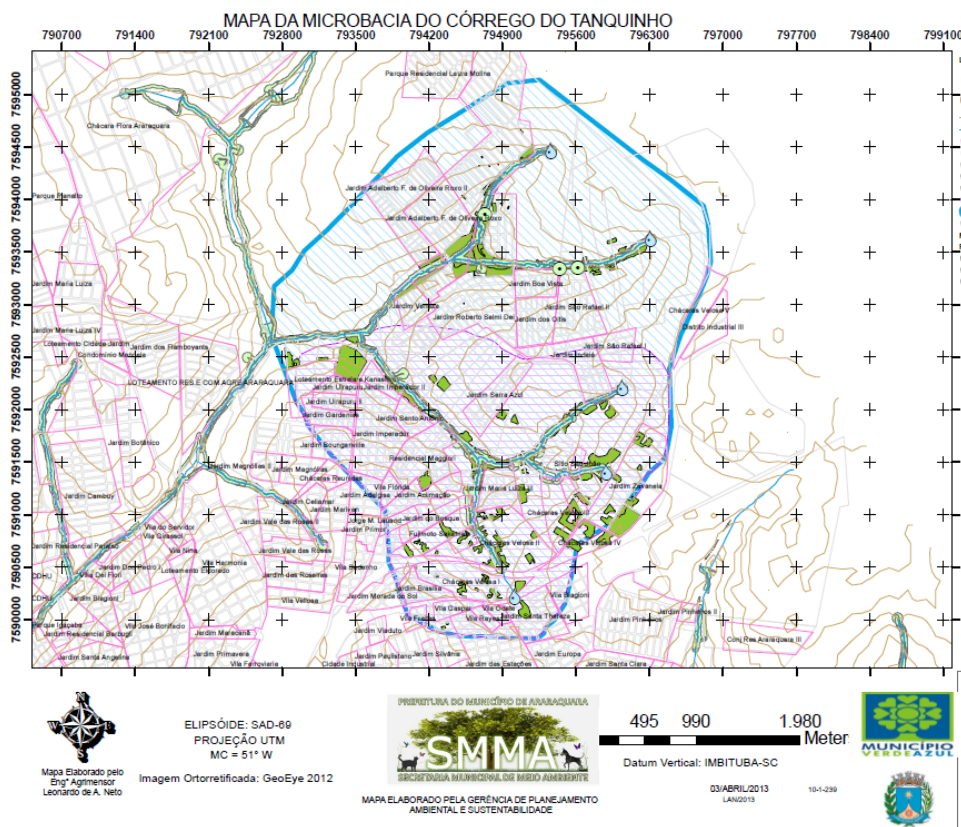


Figura 03 – Mapa da bacia hidrográfica do Córrego do Tanquinho.

PREFEITURA DE ARARAQUARA
SECRETARIA MUNICIPAL DE MEIO AMBIENTE E SUSTENTABILIDADE – SMMAS

Avenida Bento de Abreu nº 1172 Jardim Primavera

CEP 14802-386

araraquara.sp.gov.br

<https://sistema.araraquara.sp.gov.br/portal/mapa/formMapa.php>

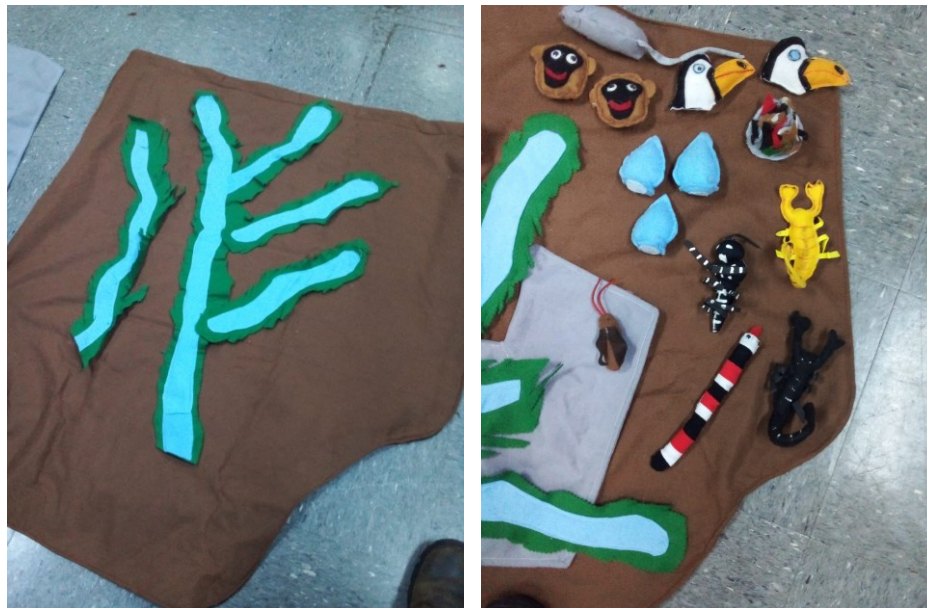


Figura 04 e 05 – Bacia hidrográfica do Córrego do Tanquinho em feltro com a hidrografia e alguns animais da biodiversidade local.



Figura 06 e 07 – Material em feltro sobre nascentes e descarte irregular de resíduos.

PREFEITURA DE ARARAQUARA
SECRETARIA MUNICIPAL DE MEIO AMBIENTE E SUSTENTABILIDADE – SMMAS

Avenida Bento de Abreu nº 1172 Jardim Primavera
CEP 14802-386

araraquara.sp.gov.br

<https://sistema.araraquara.sp.gov.br/portal/mapa/formMapa.php>

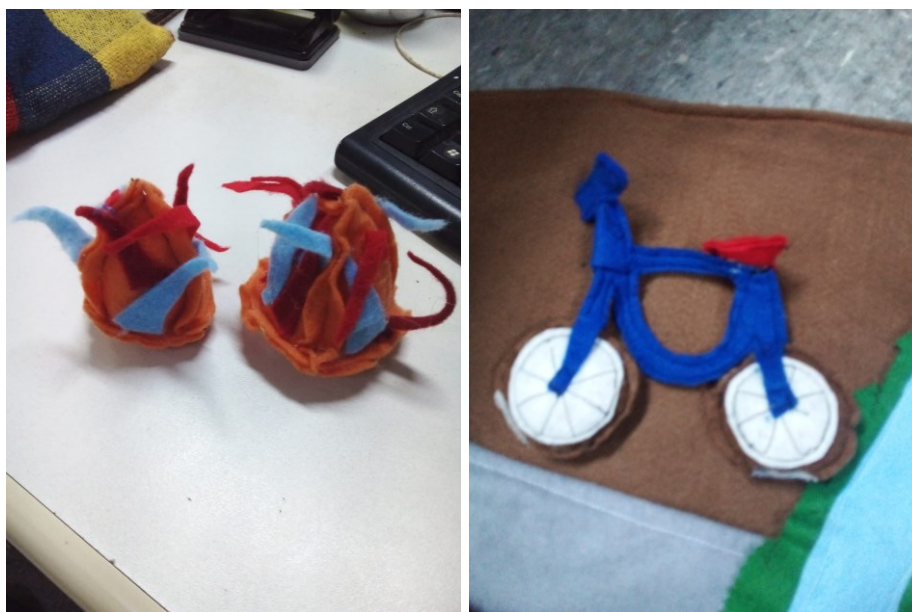


Figura 08 e 09 – Material em feltro sobre queimadas e bicicleta.



Figura 10 e 11 – Material em feltro sobre urbanização da bacia hidrográfica.

PREFEITURA DE ARARAQUARA
SECRETARIA MUNICIPAL DE MEIO AMBIENTE E SUSTENTABILIDADE – SMMAS

Avenida Bento de Abreu nº 1172 Jardim Primavera
CEP 14802-386

araraquara.sp.gov.br

<https://sistema.araraquara.sp.gov.br/portal/mapa/formMapa.php>



Figura 12 e 13 – Daezinho em feltro e a ave pepira-da-toca.



Figura 14 e 15 – Tamanduá e tucano em feltro.

PREFEITURA DE ARARAQUARA
SECRETARIA MUNICIPAL DE MEIO AMBIENTE E SUSTENTABILIDADE – SMMAS

Avenida Bento de Abreu nº 1172 Jardim Primavera
CEP 14802-386

araraquara.sp.gov.br

<https://sistema.araraquara.sp.gov.br/portal/mapa/formMapa.php>



Figura 16 e 17 – Macaco e uratau em feltro.

PREFEITURA DE ARARAQUARA
SECRETARIA MUNICIPAL DE MEIO AMBIENTE E SUSTENTABILIDADE – SMMAS

Avenida Bento de Abreu nº 1172 Jardim Primavera
CEP 14802-386

araraquara.sp.gov.br

<https://sistema.araraquara.sp.gov.br/portal/mapa/formMapa.php>



Figura 18 – Bacia hidrográfica do Córrego do Tanquinho em feltro elaborada para a proposta deste projeto.

FASE 2

Esta fase consiste na elaboração da bacia hidrográfica e de seus acessórios pedagógicos pelos educadores participantes em sua unidade de atuação.

Caberá a SMMAS o fornecimento do MAPA da BACIA HIDROGRÁFICA da unidade escolar participante do projeto.



PREFEITURA DE ARARAQUARA
SECRETARIA MUNICIPAL DE MEIO AMBIENTE E SUSTENTABILIDADE – SMMAS

Avenida Bento de Abreu nº 1172 Jardim Primavera
CEP 14802-386

araraquara.sp.gov.br

<https://sistema.araraquara.sp.gov.br/portal/mapa/formMapa.php>

O material a ser escolhido ficará a critério do(a) educador(a), sendo que a SMMAS sugere o material em feltro.

FASE 3

Nesta fase, o(a) educador(a) trabalhará com os estudantes da sua unidade escolar o material produzido.

Solicita-se o registro fotográfico e a aplicação de uma forma de avaliação do conhecimento apresentado aos estudantes.

4. RESULTADOS ESPERADOS

O Projeto “BACIAS HIDROGRÁFICAS LOCAIS” tem como resultado promover a conscientização da bacia hidrográfica como um elemento importante do espaço territorial do educando. Desta forma, a escola será parte da bacia hidrográfica. além de trabalhar os conceitos transversais sobre as deposições irregulares de resíduos, as queimadas, a fauna local, a arborização urbana, a drenagem urbana, recarga de aquífero, e desenvolver ações de preservação e conservação deste importante espaço educador.



PREFEITURA DE ARARAQUARA
SECRETARIA MUNICIPAL DE MEIO AMBIENTE E SUSTENTABILIDADE – SMMAS

Avenida Bento de Abreu nº 1172 Jardim Primavera
CEP 14802-386

araraquara.sp.gov.br

<https://sistema.araraquara.sp.gov.br/portal/mapa/formMapa.php>

5. CRONOGRAMA

FASES	PROJETO “BACIAS HIDROGRÁFICAS LOCAIS” CRONOGRAMA											
	MÊS 1	MÊS 2	MÊS 3	MÊS 4	MÊS 5	MÊS 6	MÊS 7	MÊS 8	MÊS 9	MÊS 10	MÊS 11	MÊS 12
FASE 1 ANO 2022												
FASE 2 ANO 2022												
FASE 3 ANO 2022												

Engº Agrimensor
Leonardo de Araújo Neto
monitorambiental@araraquara.sp.gov.br



PREFEITURA DE ARARAQUARA
SECRETARIA MUNICIPAL DE MEIO AMBIENTE E SUSTENTABILIDADE – SMMAS

Avenida Bento de Abreu nº 1172 Jardim Primavera
CEP 14802-386

araraquara.sp.gov.br

<https://sistema.araraquara.sp.gov.br/portal/mapa/formMapa.php>

6. REFERÊNCIAS

ARARAQUARA. Lei Municipal nº 9.383, de 26 de setembro de 2018. **Institui o Programa Municipal de Educação Ambiental formal e não formal.** Disponível em <https://www.legislacaodigital.com.br/Araraquara-SP/LeisOrdinarias/9383>. Acesso em 25 abr. 2022.

ARARAQUARA. **Mapa da Microbacia Hidrográfica do Córrego do Tanquinho.** Banco de Dados da GPSEA/CEGA/SMMAS/PMA. Documento Interno. Secretaria Municipal de Meio Ambiente e Sustentabilidade. Araraquara-SP, 2017. Escala 1:39.000. Formato A4 ABNT, Paisagem.

BRASIL. Lei nº 9.795, de 27 de abril de 1999. **Dispõe sobre a educação ambiental, institui a Política Nacional de Educação Ambiental e dá outras providências.** Disponível em http://www.planalto.gov.br/ccivil_03/leis/l9795.htm. Acesso em 25 abr. 2022.

SÃO PAULO. Lei nº 12.780, de 30 de novembro de 2007. **Institui a política estadual de educação ambiental.** Disponível em <https://www.al.sp.gov.br/repositorio/legislacao/lei/2007/lei-12780-30.11.2007.html>. Acesso em 25 abr. 2022.