

NUPDEC MULHERES



Capacitação de mulheres como líderes climáticas



Nupdec

COP 28: Mulheres são 14 vezes mais vulneráveis aos efeitos das alterações climáticas

Publicado: 08/12/2023



• <https://www.rfi.fr/pt/programas/convidado/20231208-cop-28-mulheres-%C3%A3o-14-vezes-mais-vulner%C3%A1veis-aos-efeitos-das-altera%C3%A7%C3%B5es-clim%C3%A1ticas>

CIDADE

Mulheres e suburbanas: o retrato da tragédia das chuvas em Pernambuco

▶ Ouvir

👤 POR: REDAÇÃO PORTAL

Do total das 129 vítimas da falta de infraestrutura das cidades para os períodos de fortes chuvas, 55% eram mulheres

📅 11/06/2022

Compartilhe: [f](#) [t](#) [in](#) [w](#)





O que é o NUPDEC?

- **Núcleos Comunitários de Proteção e Defesa Civil, são espaços que visam promover a capacitação de moradores e lideranças comunitárias das áreas de risco, sobre Proteção e Defesa Civil, gestão de riscos de desastres e resiliência urbana;**
- **Surgem como forma de aproximação e participação comunitária no intuito de fortalecer parcerias e o controle social da população dentro do Sistema Proteção e Defesa Civil – SINPDEC;**
- **Estão afirmados no art.º 8 da Política Nacional de Proteção e Defesa Civil em seu parágrafo XV – estimular a participação de entidades privadas, associações de voluntários, clubes de serviços, organizações não governamentais e associações de classe e comunitárias nas ações do SINPDEC.**





Linha do Tempo - NUPDEC

2022

NUPDEC 2022
16 homens
8 mulheres
24 Formados

Fenômeno das
Ondas de Leste

2023

NUPDEC 2023
19 homens
4 mulheres
23 Formados

Formação de Mulheres
NUPDECs em Políticas
Públicas e Gênero

Formação de Professores e
Técnicos da SEDEC em
Mudanças Climáticas e
Gênero

2024

NUPDEC 2024.1
24 homens
28 mulheres
52 Formados



NUPDEC MULHERES

Projeto elaborado pela Secretaria Executiva de Defesa Civil da Prefeitura do Recife, com o objetivo de capacitar **mulheres** moradoras de áreas de risco como líderes climáticas e fortalecer a **resiliência urbana** e **comunitária**.



**ProMorar
Recife**





Objetivos

Geral

Formar Núcleos de Proteção e Defesa Civil - NUPDEC Mulheres, como foco na Estratégia de Gestão e Redução de Riscos e Desastres implementada pela SEDEC – Recife, como preconiza a Lei 12.608/12.

Específicos

- Capacitar as mulheres para atuar na Estratégia de Gestão e Redução de Riscos e Desastres;
- Fortalecer o protagonismo feminino frente as estratégias de redução de desastres;
- Promover o Controle Social das populações diretamente atingidas e que convivem com os riscos.
- Aprendizado em ERRD liderado por mulheres . Mulher Educa Mulher.



Público Alvo

Mulheres, acima de 18 anos, moradoras de territórios severamente afetados por alagamentos, inundações, deslizamentos e as consequências da Crise Climática.





Metodologia

Métodos Gerais: desafios interdisciplinares, valorização de saberes diversos, diálogo entre atores, soluções validadas socialmente, construção coletiva e colaborativa e abordagens participativas.

- Aulas expositivas, abordagens participativas, visita as áreas de riscos, estudos de caso, além de discussões sobre experiências diversas, realização de evacuação de áreas e simulados de preparação para emergência e desastres.

Duração: 15 dias - 06 Oficinas, 01 visita de área Porta a Porta e 01 Simulado de Preparação para Emergências e Desastres.

Carga Horária: 32h/aula, com certificação de Curso de Extensão pela Universidade Católica de Pernambuco - UNICAP.



Temas das Oficinas

- 1. A Mudança Climática e os impactos para os desastres;**
- 2. A Estratégia de Redução de Riscos e Desastres e a Resiliência Comunitária;**
- 3. A Perspectiva de Gênero frente a situações de Desastres;**
- 4. Racismo Ambiental**
- 5. Suporte Psicológico em Situação de Emergências e Desastres;**
- 6. Primeiros Socorros e Segurança no lar;**
- 7. Evacuação de área;**
- 8. Simulado de Preparação para Emergências e Desastres.**



Metodologia - NUPDEC 2024.2

Período de execução: novembro a dezembro de 2024.

Local: Bacia Hidrográfica do Rio Tejipió
(Comunidades Jardim Uchôa, Sapo Nu, Ipsep, Coqueiral e Caçote)

Parceiros: Secretaria Executiva de Defesa Civil - SEDEC Universidade Católica de Pernambuco – UNICAP/LIMCS, PROMORAR, Secretaria da Mulher - SEMUL, Secretaria Executiva da Primeira Infância – SEPIN, Igualdade Racial.



Recursos Utilizados

Recurso Humano:

Equipe formativa da Secretaria Executiva de Defesa Civil, Secretaria da Mulher, Universidade Católica de Pernambuco, Secretaria de Igualdade Racial, Secretaria da Primeira Infância e Professores convidados.

Recurso Material:

- Transporte
- Lanche
- Espaço Físico na Comunidade
- Kit NUPDEC



Metodologia por Oficina

Mudança Climática e os impactos para desastres:

- Aula Expositiva com slides, linha do tempo, troca de experiências, dinâmica de grupo.
- **Objetivo:** Explorar como as mudanças climáticas estão amplificando a frequência e a intensidade dos desastres, como secas, enchentes e tempestades, e os impactos disso para diferentes populações.





Metodologia por Oficina

A Estratégia de Redução de Riscos e Desastres e a Resiliência Comunitária:

- Módulo ministrado pela Defesa Civil do Recife com Aula Expositiva com slides, troca de experiências e dinâmica de grupo.
- **Objetivo:** Apresentar as diretrizes e ações internacionais e locais para a redução de riscos e desastres, com ênfase no fortalecimento da resiliência comunitária.





Metodologia por Oficina

A Perspectiva de Gênero frente a situações de Desastres:

- Módulo ministrado pela Secretaria da Mulher. Aula Expositiva com slides, grupo focal, troca de experiências, dinâmicas de grupo e espaço para partilha.
- **Objetivo:** Abordar como desastres impactam diferentemente homens, mulheres e outras identidades de gênero, e a importância de considerar a perspectiva de gênero na gestão de desastres.





Metodologia por Oficina

Suporte Psicológico em Situação de Emergências e Desastres:

- Módulo ministrado por Professora Convidada (Maria da Conceição). Aula Expositiva com slides, Mapa Mental, dinâmicas de grupo e espaço para partilha.
- **Objetivo:** Apresentar as técnicas de intervenção psicológica e apoio emocional para vítimas e comunidades afetadas por desastres.





Metodologia por Oficina

Primeiros Socorros e Segurança no lar:

- Módulo ministrado pela Defesa Civil com Aula Expositiva com slides, dinâmicas de grupo, demonstrações práticas e momento para trocas de experiências.
- **Objetivo:** Ensinar as participantes como realizar primeiros socorros básicos e medidas de segurança no lar para reduzir riscos de acidentes e preparar-se para situações de emergência.





Metodologia por Oficina

Evacuação de área:

- Aula ministrada pela Defesa Civil com Aula prática expositiva com grupo focal, mapa falante, dinâmica de grupo, cartografia social, caminhada diagnóstica e visita em área de risco.
- **Objetivo:** Orientar sobre as práticas e medidas para uma evacuação segura, tanto em situações de desastres naturais quanto em outras emergências.





Metodologia por Oficina

Simulado de Preparação para Emergências e Desastres:

- Mobilização comunitária, dinâmica de grupo, cartografia social, caminhada diagnóstica e evacuação de área de risco.
- **Objetivo:** Realizar um exercício prático de preparação para emergências, simulando uma situação de desastre para que as participantes possam aplicar os conhecimentos adquiridos e testar sua resposta.



Kit Nupdec

- Apito
- Lanterna
- Pasta Impermeável
- Colete
- Camisa
- Caderno
- Caneta
- Bottom
- Mochila



Alinhado com a definição



Entrega dos Certificados





Resultados Esperados

- Fortalecimento e formação de Lideranças Mulheres em RRD;
- Maior representatividade no sistema de Defesa Civil Municipal;
- Conhecimento geográfico da localidade;
- Maior percepção de risco da comunidade;
- Planos de emergência e rotas de fuga;
- Construção de Resiliência Comunitária;
- Educação para Redução dos Riscos e Desastres;
- Gênero como tema transversal na RRD;
- Mulher como protagonista na ERRD. - Mulher educa Mulher;
- Redução do número de vítimas fatais em eventos extremos;
- 30 mulheres certificadas pelo Curso de Extensão pela Universidade Católica de Pernambuco - UNICAP.



Refêrencia Bibliográfica

BRASIL. Política Nacional de Proteção e Defesa Civil – Lei 12.608 de 10 abril de 2012. Secretaria Nacional de Defesa Civil. Brasília,2012.

SEDEC, Secretaria Executiva de Defesa Civil do Recife. Núcleos Comunitários de Proteção e Defesa Civil – NUDEPCS. Recife, 2023.

MDR. GIRD, 10 Caderno Técnico de Gestão Integrada de Riscos e Desastres. Secretaria Nacional de Proteção e Defesa Civil. 1ª Ed. Brasília, 2021.

Prefeitura do Recife. Plano de Contingência 2023. Secretaria Executiva de Defesa Civil. Recife 2023.

GUEDES, Maria Afra Nunes. Política Nacional de Proteção e Defesa Civil: A experiência da Secretaria Executiva de Defesa Civil do Recife – PE Dissertação (Mestrado) – Universidade Federal de Pernambuco. CFCH, Recife, 2018.

FREITAS, Mario Jorge Cardoso Coelho; KAETSU, Patrícia Taeko; DAL SANTO, Mariane Alves; RIBAS, Rodrigo Pinheiro Ribas. Instrumentos Municipais de Gestão de Risco: Planos de Contingência, Planos Comunitários de Redução de Risco e Núcleos Comunitários de Proteção e Defesa Civil. 27 UDESC. Universidade de Santa Catarina. Santa Catarina, 2017

FERREIRA, Keila Maria B de Lima; SUASSUNA, Cynthia; SCHEIDEGGER, Caio. Desenvolvendo a capacidade de entender os riscos como estratégia para redução de riscos de desastres: a experiência de Recife – PE. Recife, 2016.

FURTADO, Janaina Rocha; DUTRA, Rita de Cássia; JUNGLES, Antônio Edésio; CORDINI, Jucilei. Proteção Civil para redução de riscos de desastres em contextos urbanos. Com Ciência Ambiental, São Paulo, ano 6, n. 36, p.66-75, 2011.

GESTÃO INTEGRADA DE REDUÇÃO DE RISCO: Modelo de Monitoramento do Recife - PE. SEDEC 2021, 25 slides, Canva. Recife, 2021.

LOPES, Daniela Cunha ET AL – Construindo comunidades mais seguras: preparando para a ação cidadã em defesa civil. Ed. UFSC – CEPED. Florianópolis/SC, 2009.

PORTO, Marcelo Firpo de Souza. Uma ecologia política dos riscos: princípios para integrarmos o local e o global na promoção da saúde e da justiça ambiental. Rio de Janeiro: Fiocruz, 2007. p. 15-78.



Refêrencia Bibliográfica

SEDEC, Secretaria Executiva de Defesa Civil do Recife. Comunicação em RRD: Reunião com Lideranças Comunitárias. Recife, 2021.

SEDEC, Secretaria Executiva de Defesa Civil do Recife. Núcleos Comunitários de Defesa Civil – NUDECS. Recife, 2013.

PHTLS 9º Edição - Atendimento Pré-Hospitalar ao Traumatizado, National Association of Emergency Medical Technicians NAEMT

BRASIL. Ministério da Integração Nacional. Secretaria Nacional de Defesa Civil. Guia de orientações para elaboração de exercícios simulados de preparação para os desastres. Universidade Federal de Santa Catarina. Centro Universitário de Estudos e Pesquisas sobre Desastres. Florianópolis: CEPED, 2011.

SILVA, Júlia Lopes. Gestão de Desastres no Brasil: uma perspectiva de gênero. PUC, Campinas, 2022.

BRASIL. Presidência da República. Plano Nacional de Políticas para as Mulheres (2004). Secretaria Especial de Políticas para as Mulheres, Brasília, 104 p.

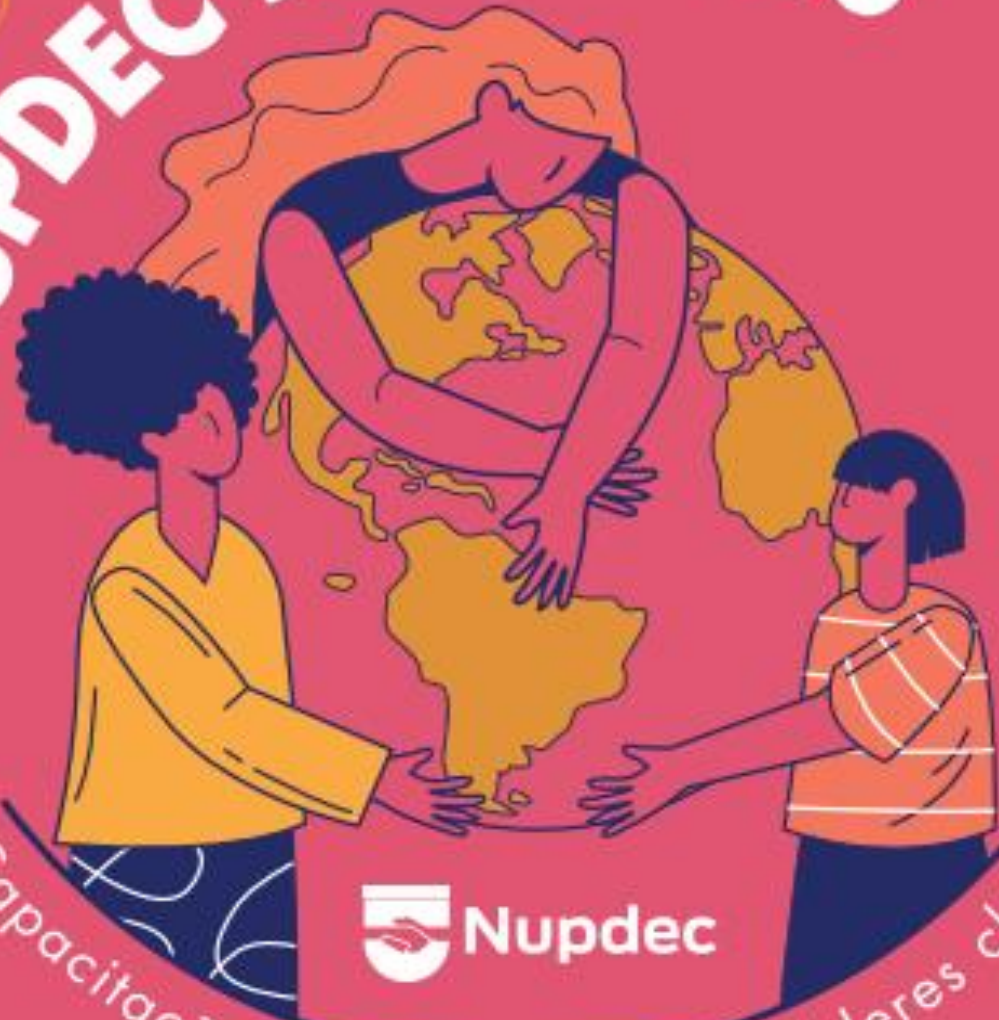
Siena, M; Valencio, N. (2009). Gênero e desastres: uma perspectiva brasileira sobre o tema. In Valencio, Norma et AL (orgs) Sociologia dos desastres – construção, interfaces e perspectivas no Brasil. São Carlos: RIMA Editora, 268 p.

Tominaga, L. et al. (2009). Desastres naturais: conhecer para prevenir. São Paulo: Instituto Geológico, 196 p.

FURTADO, Fátima; PRIORI, Luiz; ALCÂNTARA, Ednéa. Mudanças climáticas e resiliência de cidades. Recife: Pickimagem, 2015.



NUPDEC MULHERES



Capacitação de mulheres como líderes climáticas



Nupdec